

شرح طريقة استعمال اللورد لحل مشكل LOAD أو ظهور (---) على واجهة الجهاز في حالة عدم استجابته للحل بواسطة مفتاح USB



قبل كل شيء سوف تحتاج إلى جهاز حاسوب و كابل من نوع RS232 و ذلك لكي تتمكن من توصيل جهاز الاستقبال بحاسوبك ، انظر الصورة أسفله لكي تتعرف على الكابل



بعد ذلك ، أدخل إلى موقع إكولينك الخاص بالتحديثات تم اختر جهازك و قم بتحميل ملف الفلاش و يستحسن أن يكون فلاش قديم و تحميل اللورد و للحصول على هذا الأخير ما عليك سوى الضغط على أدوات و بعد ذلك اضغط على أيقونة LOADER لتنزيله.

## أدوات OUTILS VANILLA MODELS

✖ Solution BOOT

ملف الشرح Explication  
الطريقة بالفيديو Vidéo



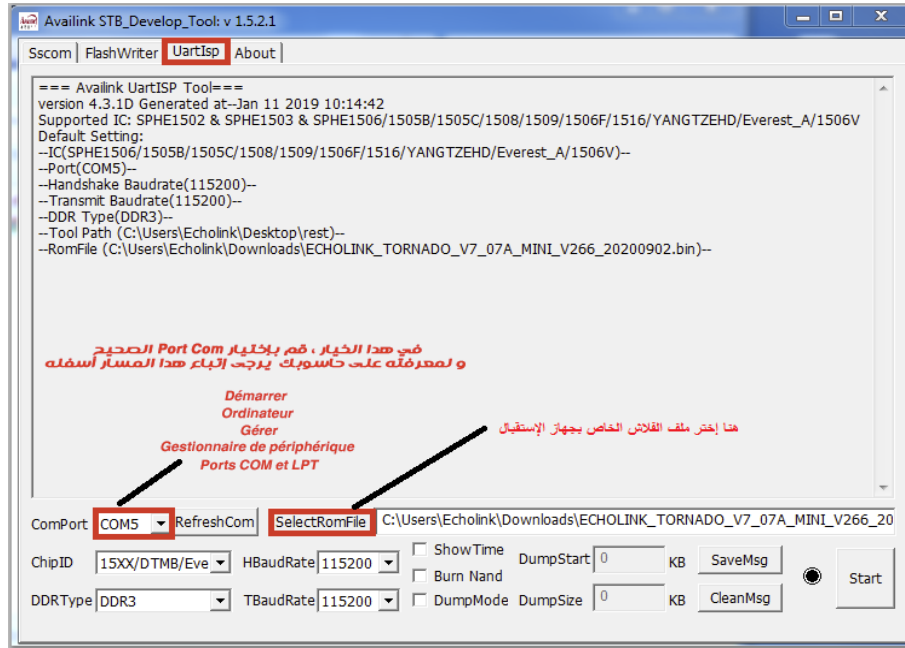
✖ Loader

ملف الشرح Explication  
الطريقة بالفيديو Vidéo

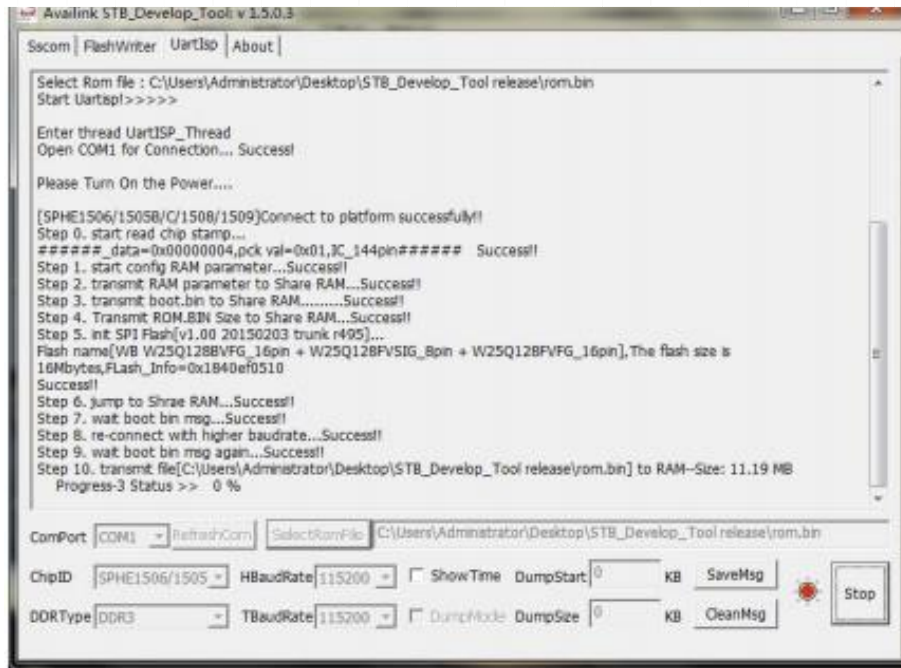
مباشرة بعد ذلك ، قم بعتك التصطف على ملف الينودر بواسطة البرنامج العبي  
عن التعريف Winrar لتحصل على الملفات المبينة في الصورة أسفله

Nom	Modifié le	Type	Taille
ftd2xx.dll	27/01/2014 22:06	Extension de l'app...	215 Ko
Readme.txt	26/10/2015 16:05	Document texte	1 Ko
STB_Develop_Tool_v1.5.2.1.exe	09/12/2019 18:26	Application	591 Ko

هنا إختار STB\_Develop\_Tool تم قم بفتحه و ضع مثل الإعدادات الموضحة في الصورة أسفله



بعدها إختارت Port Com المناسب و تحديد ملف الفلاش في البرنامج ، الآن لم يبقى لك  
سوى الضغط على الزر Start و تقوم بإشعال الجهاز و تنتظر حتى نهاية العد التنازلي



بعدها مباشرة سوف يشتغل الجهاز بشكل أوتوماتيكي .